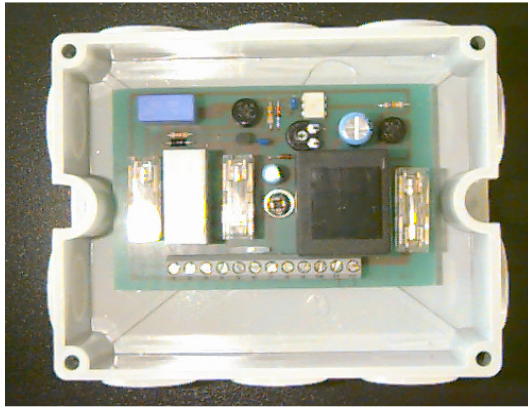




# fasttel

The Smart Doorphone Company

## DB8506 : TELERELAIS



### Caractéristiques techniques :

Alimentation	: 230 Vac
Activation Contact	: sonnerie téléphonique >30Vac ,25Hz
Contact	: 16 A
Entrée bouton poussoir	: NO
Retard	: 0 – 10 sec.
Impédance	: > 5 Kohm

### Technische gegevens :

Voeding	: 230 Vac
Werking contact	: belspanning >30Vac ,25Hz
Kontakt	: 16A
Drukknop	: Normaal open contact laagspanning.
Vertraging	: 0 - 10 seconden regelbaar
Impedantie	: > 5 Kohm

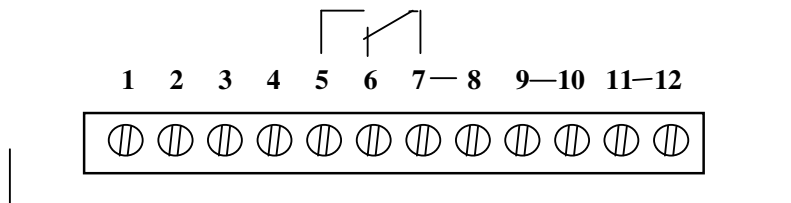
### Fonctionnement / werking :

Quand la sonnerie d'appel arrive, un relais sera activé automatiquement ou après un certain délai (10 secondes maximale).  
L'activation du relais peut aussi se faire par un bouton poussoir

Wanneer het belsignaal aanwezig is, dan zal automatisch de relais aangestuurd worden of na een bepaalde voorafgestelde ingestelde vertraging ( maximum 10 seconden)

Een ingang is voorzien voor het aansluiten van een externe drukknop, om alzo manueel het contact te bedienen.

### Connexions /aansluitingen :



1-2 : raccordement bouton poussoir	/	aansluiting externe drukknop
3-4 : raccordement ligne téléphonique	/	aansluiting telefoonlijn
5 : contacte relais normalement ouvert	/	relais contact normal open
6 : contacte relais normalement fermé	/	relais contact normal gesloten
7-8 : contacte relais commun	/	gemeenschappelijk relais contact
10-11 : alimentation 230V	/	netspanning aansluiting 230V

remarque : la borne 9 est connecté interne à la borne 10 ainsi que la borne 11 à la borne 12.  
de klem 9 is intern verbonden aan klem 10 als ook klem 11 is verbonden aan klem 12

réglage du délai d'activation	/	regeling vertraging
-------------------------------	---	---------------------



0sec



10sec

Smart Doorphones-div Fasttel

[www.fasttel.be](http://www.fasttel.be)